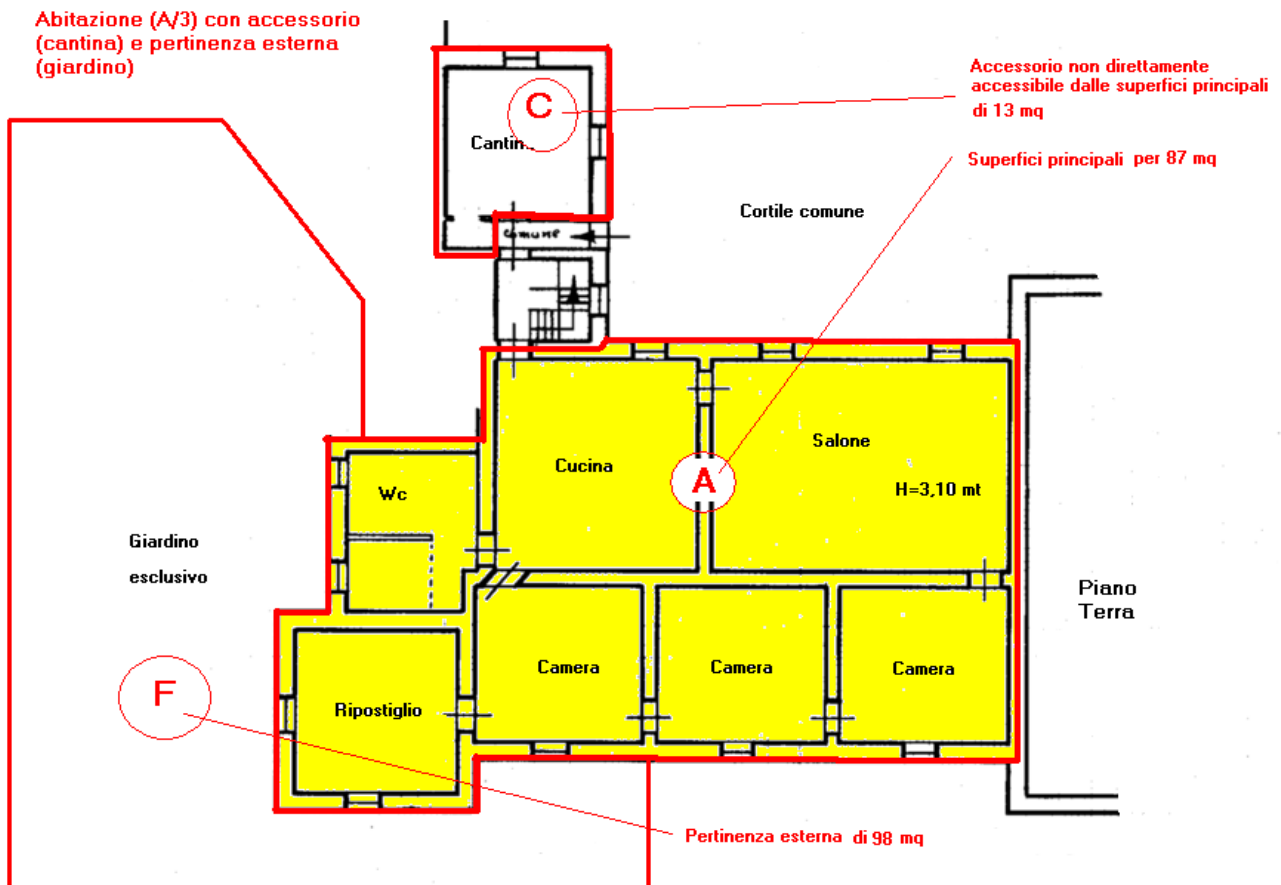


Esempio di calcolo di superficie ai fini Tarsu di una abitazione

Abitazioni

Tipologia dell'unità immobiliare	Tipologia degli ambienti	Descrizione degli ambienti	Superficie lorda in mq	Calcolo della superficie catastale	
				Coefficiente Moltiplicatore	Superficie equivalente
				(a)	(b)
Abitazioni	A	Sup. principali (Camere, cucina, ingresso, corridoi, bagni, wc, ripostigli, scale interne)	87	1,00	87,00
	B	Sup. accessorie direttam. accessibili da sup. principali (es. cantine o soffitte comunicanti con sup. principale anche tramite scale interne)		0,50	
	C	Sup. accessorie NON direttam. accessibili da sup. principali (es. cantine o soffitte accessibili tramite scale esterne o tramite accesso esterno)	13	0,25	3,25

Risultato 1	Somma delle superfici catastali	90,25
Risultato 2	150% delle sup. principali	130,50
Superficie catastale finale (arrotondata) = la minore fra i due risultati		90



Esempio di calcolo di superficie ai fini Tarsu di un negozio

Prospetto di ausilio al calcolo della superficie catastale - Negozi

Tipologia dell'unità immobiliare	Tipologia degli ambienti	Descrizione degli ambienti	Superficie lorda in mq	Calcolo della superficie catastale	
				Coefficiente Moltiplicatore	Superficie catastale in mq
			(a)	(b)	(c) = (a) x (b)
Negozi	A1	Sup. principali	56	1,00	56,00
	A2	Sup. accessorie a diretto utilizzo (es. bagni, wc, spogliatoi, retronegozi)	16	0,50	8,00
	B	Sup. accessorie a utilizzo indiretto (es. sottonegozi, soffitte, locali magazzino) direttam. comunic. con sup. principali	24	0,50	12,00
	C	Sup. accessorie a utilizzo indiretto (es. sottonegozi, soffitte, locali magazzino) NON dirett. comunic. con sup. principali	20	0,25	5,00
	D, E	Balconi o terrazzi		0,10	
	F	Pertinenze esterne (es. giardini, corti esclusive)		0,20	

Superficie catastale finale (arrotondata)	81
---	-----------

